



Szafy KOMPUTEROWE

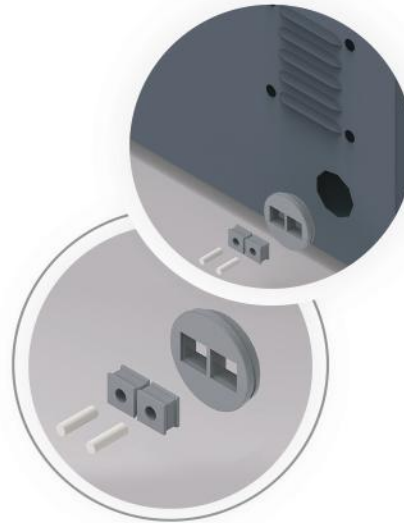
Metalowa szafa komputerowa - wersja HSC01

- > konstrukcja stalowa, malowana farbami proszkowymi,
- > zapewnia bezpieczne przechowywanie i użytkowanie sprzętu komputerowego (IP 32)
- > możliwość umieszczenia monitora do 24"
- > komory szafy na komputer zamykane zamkami cylindrycznymi w systemie Master Key
- > w drzwiach komory górnej zamontowana szyba ze szkła hartowanego
- > półka o regulowanej wysokości w komorze dolnej (możliwość zainstalowania większej ilości półek nr kat. 23512)
- > możliwość zainstalowania wentylatora z filtrem przeciwpylowym (nr kat. 23518)
- > wyposażona w szczelne przepusty kablowe
- > stopki regulacyjne umożliwiające poziomowanie szafy
- > dostępna również wersja szafy komputerowej wyposażona w koła \varnothing 50 mm i uchwyt ułatwiający przemieszczanie (nr katalogowy szafy na kołach 23561)

	23560	23561
wymiary gabarytowe (S x Gł x W) [mm]	700 x 1625 x 610	700 x 1675 x 610
światło okna monitora (S x Gł x W) [mm]	520 x 380	520 x 380
wymiary wewnętrzne komory górnej (S x Gł x W) [mm]	630 x 468 x 540	630 x 468 x 540
wymiary wewnętrzne komory dolnej (S x Gł x W) [mm]	630 x 835 x 540	630 x 835 x 540
wielkość monitora jaki można umieścić w szafie	24"	24"
wymiary użytkowe szuflady pod klawiaturę	597 x 328	597 x 328
IP	32	32
masa [kg]	49	50,7



nr kat. 23560
metalowa szafa na stopkach regulacyjnych



przepusty kablowe



nr kat. 23561
metalowa szafa na kołach



nr kat. 23512
dodatkowa półka

- > wymiary gabarytowe (S x Gł) [mm]: 694 x 445
- > masa [kg]: 2,3

> Standardowa kolorystyka

Obudowa szafy i półki

niebieski
RAL 5005

antracyt
RAL 7016

popielaty
RAL 7035

zielony
RAL 6018

Drzwi i szuflada



nr kat. 23518
wentylator z listwą zasilającą

- > zestaw instalacji elektrycznej (listwa rozgałęźna, wentylator)



Możliwość malowania w innych kolorach - po ustaleniu ceny i terminu realizacji

UWAGA! Kolory na wydruku mogą nieznacznie odbiegać od rzeczywistych.

Metalowa szafa komputerowa - wersja HSC01-N

Szafa z blachy nierdzewnej do komputera przemysłowego. Polecana do ochrony komputera w środowisku wilgotnym.

- > konstrukcja szafy komputerowej ze stali nierdzewnej odpornej na wodę, parę wodną, wilgotne powietrze, słabe kwasy organiczne i nieorganiczne do średnich temperatur
- > zapewnia bezpieczne przechowywanie i użytkowanie sprzętu komputerowego (IP32)
- > możliwość umieszczenia monitora do 24"
- > komory szafy zamykane zamkami cylindrycznymi w systemie Master Key
- > komora dolna wyposażona w półkę o regulowanej wysokości co 64 mm (możliwość zainstalowania większej ilości półek nr kat. 55032)
- > możliwość zainstalowania wentylatora z filtrem przeciwpyłowym (nr kat. 23518)
- > wyposażona w szczelne przepusty kablowe
- > stopki regulacyjne umożliwiające poziomowanie szafy
- > dostępna wersja szafy na komputer wyposażona w koła ø 50 mm i uchwyt ułatwiający przemieszczanie (nr kat. 55031)
- > prowadnice, stopki regulacyjne i zamki z blachy ocynkowanej



nr kat. 55030
szafa na stopkach regulacyjnych



nr kat. 55031
szafa na kołach



nr kat. 55032
dodatkowa półka

> wymiary gabarytowe (S x Gł.)
[mm]: 694 x 445
> masa [kg]: 2,3

	55030	55031
wymiary gabarytowe (S x Gł x W) [mm]	700 x 1625 x 610	700 x 1675 x 610
światło okna monitora (S x Gł x W) [mm]	520 x 380	520 x 380
wymiary wewnętrzne komory górnej (S x Gł x W) [mm]	630 x 468 x 540	630 x 468 x 540
wymiary wewnętrzne komory dolnej (S x Gł x W) [mm]	630 x 835 x 540	630 x 835 x 540
wielkość monitora jaki można umieścić w szafie	24"	24"
wymiary użytkowe szuflady pod klawiaturę	597 x 328	597 x 328
IP	32	32
masa [kg]	49	50



nr kat. 23518
wentylator z listwą zasilającą

> zestaw instalacji elektrycznej
(listwa rozgałęźna, wentylator)

Metalowa szafa komputerowa - wersja HSC02

- > konstrukcja stalowa, malowana farbami proszkowymi
- > ochrona przed zabrudzeniami i dostępem niepowołanych osób (IP 32)
- > możliwość umieszczenia monitora LCD do 24"
- > mocowanie do monitora LCD zgodne ze standardem VESA (75 x 75 mm i 100 x 100 mm)
- > regulacja kąta pochylenia obudowy monitora do 35°
- > możliwość obracania obudowy monitora wokół własnej osi w zakresie 85° w lewo i 85° w prawo
- > w drzwiach komory górnej zamontowana szyba ze szkła hartowanego
- > szuflada pod klawiaturę i mysz znajduje się w oddzielnej komorze zamykanej na klucz
- > komora dolna zamykana na klucz, wyposażona w półkę o regulowanej wysokości (możliwość zainstalowania większej ilości półek)
- > możliwość zamontowania wentylatora z filtrem przeciwpyłowym (nr kat. 23518)
- > szafa zamykana zamkami cylindrycznymi w systemie Master Key
- > szczelne przepusty kablowe
- > szeroki blat roboczy z wyprofilowaną nakładką z ABS
- > stopki regulacyjne umożliwiające poziomowanie szafy
- > dostępna wersja szafy na komputer wyposażona w koła ø 50 mm i uchwyt ułatwiający przemieszczanie



nr kat. 23562

metalowa szafa na stopkach regulacyjnych

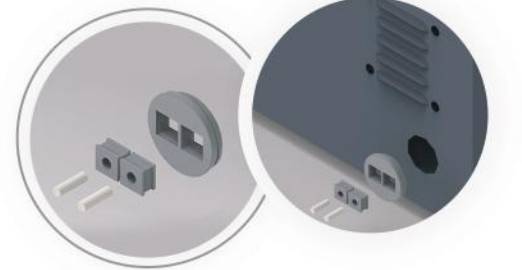


nr kat. 23563

metalowa szafa na kołach

	23562	23563
wymiary gabarytowe (s x w x gł.) [mm]	662 x 1725 x 610	744 x 1775 x 610
światło okna monitora (s x w) [mm]	542 x 370	542 x 370
przestrzeń wewnątrz komory górnej	600 x 440 x 80	600 x 440 x 80
do montażu monitora (s x w x gł.) [mm]		
wymiary wewnętrzne komory dolnej (s x w x gł.) [mm]	530 x 835 x 535	530 x 835 x 535
wielkość monitora jaki można umieścić w szafie	24"	24"
IP	32	32
masa [kg]	48	51

przepusty kablowe



nr kat. 23523

dodatkowa półka

- > wymiary gabarytowe (S x Gł.) [mm]: 594 x 445
- > masa [kg]: 2

> Standardowa kolorystyka

Obudowa szafy i półki

niebieski
RAL 5005antracyt
RAL 7016popielaty
RAL 7035zielony
RAL 6018

Drzwi i szuflada



Możliwość malowania w innych kolorach - po ustaleniu ceny i terminu realizacji

UWAGA! Kolory na wydruku mogą nieznacznie odbiegać od rzeczywistych.



nr kat. 23518

wentylator z listwą zasilającą

- > zestaw instalacji elektrycznej (listwa rozgałęźna, wentylator)

Metalowa szafa komputerowa - wersja HSC03

Super płaska szafa do komputera przemysłowego. Zajmuje niewiele miejsca.
Ułatwia realizację wytycznych RODO. Zwiększa bezpieczeństwo przechowywania danych.

- > zapewnia bezpieczne przechowywanie i użytkowanie sprzętu komputerowego
- > konstrukcja stalowa, malowana farbami proszkowymi
- > możliwość umieszczenia monitora LCD do 22" (monitor na stopie stawiany na półce)
- > opcjonalnie mocowanie do monitora LCD zgodne ze standardem VESA (75 x 75 mm i 100 x 100 mm) - zestaw o nr kat. 23570
- > w drzwiach zamontowana szyba ze szkła hartowanego
- > składana półka pod klawiaturę, dzięki temu szafa zajmuje mało miejsca
- > zamykanie zamkami cylindrycznymi w systemie Master Key
- > komora szafy komputerowej wyposażona w dwie półki o regulowanej wysokości co 64 mm (możliwość zainstalowania większej ilości półek nr kat. 23571)
- > możliwość zainstalowania dwóch wentylatorów z filtrem przeciwpylowym (nr kat. 23518)

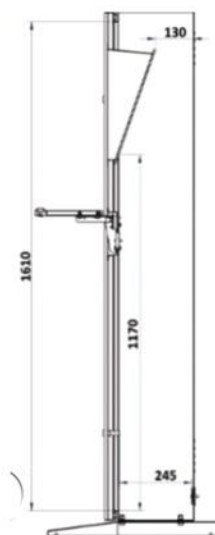


nr kat. 23564

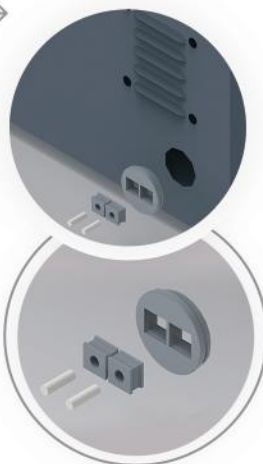
■ zamykanie zamkami cylindrycznymi w systemie **Master Key**



UWAGA! Szafa na komputer wyposażona w podstawę, która ją stabilizuje bez konieczności mocowania do podłoża.



■ przepusty kablowe



23564

wymiary gabarytowe (S x Gł x W) [mm] 668 x 1740 x 635

światło okna monitora (S x Gł x W) [mm] 474 x 373

wymiary wewnętrzne (S x Gł x W) [mm] patrz rysunek

wielkość monitora jaki można umieścić w szafie 22"

IP 32

masa [kg] 52



nr kat. 23570

mocowanie VESA



nr kat. 23571

dotychczasowa półka

- > wymiary gabarytowe (S x Gł) [mm]: 600 x 245
- > masa [kg]: 1,2



nr kat. 23518

wentylator z listwą zasilającą

- > zestaw instalacji elektrycznej (listwa rozgałęźna, wentylator)

> Standardowa kolorystyka

Obudowy szaf i półki

Przód i tył szafy

antracyt
RAL 7016

popielaty
RAL 7035



Możliwość malowania w innych kolorach - po ustaleniu ceny i terminu realizacji

UWAGA! Kolory na wydruku mogą nieznacznie odbiegać od rzeczywistych.

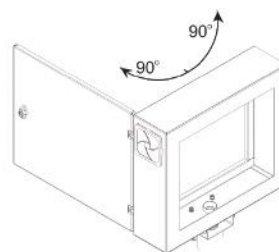
Metalowa szafa komputerowa - wersja HSC04

- > solidna, trwała wersja komputerowej szafy przemysłowej
- > konstrukcja stalowa malowana farbami proszkowymi
- > zapewnia ochronę komputera przed zabrudzeniami i dostępem niepowołanych osób
- > IP 10 po zamontowaniu monitora z uszczelką zapewniającą powyższe IP
- > regulacja kąta pochylenia obudowy monitora
- > mocowanie do monitora LCD zgodnie ze standardem VESA (75 x 75 mm i 100 x 100 mm)
- > komory: dolna oraz górna zamykane na klucz
- > przystosowana do monitora 17" lub 19"
- > filtry przeciwpyłowe umieszczone w górnej i dolnej komorze szafy
- > przepusty kablowe
- > półka pod klawiaturę o wymiarach: 440 x 170 mm [S x Gł]
- > pokrywa klawiatury
- > podpory stabilizujące (po zdemontowaniu podpór - konieczność mocowania szafy do podłoża)
- > standardowo szafa wyposażona jest w zestaw instalacji elektrycznej (listwa rozgałęźna, wentylatory)
- > na zamówienie można kupić szafę z monitorem dotykowym LCD 17" lub 19"

	23531	23528
wymiary gabarytowe (S x Gł x W) [mm]	656 x 1600 x 450	656 x 1600 x 592
światło okna monitora (S x Gł x W) [mm]	380 x 306	380 x 306
wymiary wewnętrzne komory górnej (S x Gł x W) [mm]	400 x 330 x 85	400 x 330 x 85
wymiary wewnętrzne komory dolnej (S x Gł x W) [mm]	540 x 700 x 220	540 x 700 x 220
wielkość monitora jaki można umieścić w szafie	LCD 17", LCD 19"	LCD 17", LCD 19"
IP	10	10
masa [kg]	48	50



nr kat. 23531

metalowa szafa bez monitora
i bez podpór

standardowo szafa wyposażona w zestaw instalacji elektrycznej (listwa rozgałęźna, wentylatory)



nr kat. 23528

metalowa szafa bez monitora
i z podporami

> Standardowa kolorystyka

Obudowy szaf i półki

Przód i tył szafy

popielaty
RAL 7035popielaty
RAL 7035Możliwość malowania w innych kolorach -
po ustaleniu ceny i terminu realizacji

UWAGA! Kolory na wydruku mogą nieznacznie odbiegać od rzeczywistych.

Metalowa szafa komputerowa - wersja HSC04

Szafa do komputera przemysłowego. Płaska, zajmuje mało miejsca.

- > konstrukcja stalowa, malowana farbami proszkowymi
- > ochrona przed zabrudzeniami i dostępem niepowołanych osób (IP 32)
- > możliwość umieszczenia monitora LCD do 24"
- > mocowanie do monitora LCD zgodne ze standardem VESA (75 x 75 mm i 100 x 100 mm)
- > regulacja kąta pochylenia obudowy monitora do 35°
- > w drzwiach komory górnej zamontowana szyba ze szkła hartowanego
- > w komorze dolnej możliwość zamontowania wentylatora z filtrem przeciwpyłowym (nr kat. 23518)
- > komory: dolna oraz górna zamykane na klucz

- > przepusty kablowe ułatwiające zamontowanie sprzętu komputerowego w szafie
- > półka pod klawiaturę o wymiarach (szer. x gł.): 540 x 195 [mm]
- > w komorze dolnej standardowo jedna półka z możliwością regulacji zawieszenia co 64 mm, możliwość dołożenia kolejnych półek (nr kat. półki 23571)

23565

wymiary gabarytowe (s x w x gł.) [mm]	668 x 1760 x 635
światło okna monitora (s x w) [mm]	542 x 370
przestrzeń wewnątrz komory górnej do montażu monitora (s x w x gł.) [mm]	600 x 440 x 80
wymiary wewnętrzne komory dolnej (s x w x gł.) [mm]	600 x 1010 x 240
wielkość monitora jaki można umieścić w szafie	24"
IP	32
masa [kg]	48

UWAGA! Szafa na komputer wyposażona w podstawę, która ją stabilizuje bez konieczności mocowania do podłoża.



nr kat. 23565

> Standardowa kolorystyka

Korpus szafy

Drzwi szafy

antracyt
RAL 7016

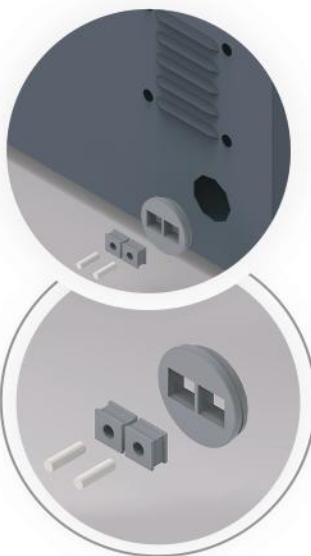
popielaty
RAL 7035



Możliwość malowania w innych kolorach - po ustaleniu ceny i terminu realizacji

UWAGA! Kolory na wydruku mogą nieznacznie odbiegać od rzeczywistych.

przepusty
kablowe



nr kat. 23571

dotatkowa półka

- > wymiary gabarytowe (S x Gł) [mm]: 600 x 245
- > masa [kg]: 1,2



nr kat. 23518

wentylator z listwą zasilającą

- > zestaw instalacji elektrycznej (listwa rozgałęźna, wentylator)

Metalowa szafa komputerowa - wersja HSC04 do monitorów dotykowych

Szafa do komputera przemysłowego przystosowana do monitorów dotykowych. Płaska, zajmuje mało miejsca.

- > konstrukcja stalowa, malowana farbami proszkowymi
- > IP 32 (po zamontowaniu monitora zapewniającego takie IP)
- > możliwość umieszczenia monitora dotykowego LCD do 19"
- > mocowanie do monitora LCD zgodne ze standardem VESA (75 x 75 mm i 100 x 100 mm)
- > regulacja kąta pochylecia obudowy monitora do 35°
- > w komorze dolnej szafy komputerowej można zamontować wentylator z filtrem przeciwpylowym (nr kat. 23518)
- > komory: dolna oraz górna zamykane na klucz
- > szczelne przepusty kablowe
- > półka pod klawiaturę o wymiarach (szer. x gł.): 540 x 195 [mm]
- > w komorze dolnej standardowo jedna półka z możliwością regulacji zawieszenia co 64 mm, możliwość dołożenia kolejnych półek (nr kat. półki 23571)

23572

wymiary gabarytowe (s x w x gł.) [mm] 668 x 1760 x 635

światło okna monitora (s x w) [mm] 460 x 370

przestrzeń wewnątrz komory górnej 495 x 400 x 80

do montażu monitora (s x w x gł.) [mm]

wymiary wewnętrzne komory dolnej (s x w x gł.) [mm] 600 x 1010 x 240

wielkość monitora jaki można umieścić w szafie 19"

IP 32

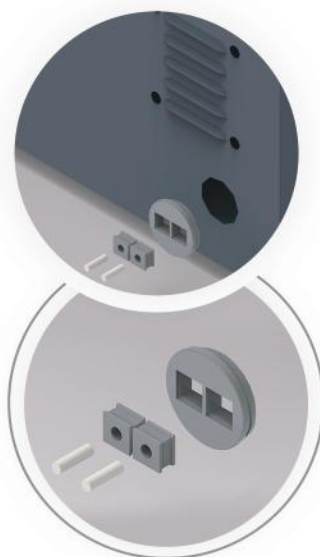
masa [kg] 49

UWAGA! Szafa na komputer wyposażona w podstawę, która ją stabilizuje bez konieczności mocowania do podłoża.



nr kat. 23572

przepusty kablowe



nr kat. 23571

dodatkowa półka

- > wymiary gabarytowe (S x Gł) [mm]: 600 x 245
- > masa [kg]: 1,2

> Standardowa kolorystyka

Korpus szafy

Drzwi szafy

 antracyt
RAL 7016

 popielaty
RAL 7035


Możliwość malowania w innych kolorach - po ustaleniu ceny i terminu realizacji

UWAGA! Kolory na wydruku mogą nieznacznie odbiegać od rzeczywistych.



nr kat. 23518

wentylator z listwą zasilającą

- > zestaw instalacji elektrycznej (listwa rozgałęźna, wentylator)

Metalowa szafa komputerowa - wersja HSC05

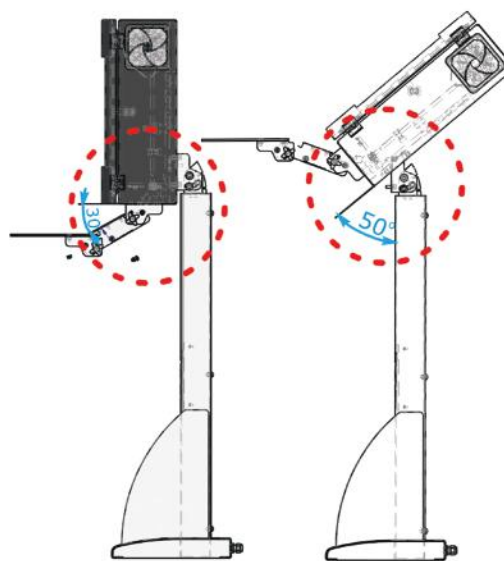
Mała, funkcjonalna, solidna szafa komputerowa. Kompaktowa obudowa służąca do zabezpieczenia minikomputera i monitora w hali produkcyjnej, warsztacie, centrum informacyjnym, punkcie obsługi klienta.

Polecana tam, gdzie liczy się oszczędność miejsca i ergonomiczne wykorzystanie powierzchni stanowisk produkcyjnych. Szafa do komputera zapewnia profesjonalną ochronę sprzętu przed dostępem niepowołanych osób oraz przed niekorzystnymi warunkami w miejscu pracy. Dodatkowym atutem szafy komputerowej HSC05 jest trwałość i estetyka wykonania. Dzięki kompaktowym wymiarom i możliwości dowolnej konfiguracji elementów składowych z powodzeniem może być wykorzystywana w roli infokiosku lub pulpitu prezentacyjnego na targach i wystawach. Mała szafa komputerowa doskonale sprawdza się jako stanowisko samoobsługowe lub informacyjne w punktach obsługi klienta, w urzędach, instytucjach kulturalnych (np. muzea), na dworcach, lotniskach itp. Wachlarz zastosowań jest bardzo szeroki i w dużej mierze zdefiniowany możliwościami technicznymi sprzętu elektronicznego, jaki Klient umieści w szafie.



Charakterystyka wyrobów:

- > solidna i trwała konstrukcja z blachy stalowej,
- > malowana farbami proszkowymi,
- > filtr przeciwpylowy,
- > wentylator,
- > kompaktowe wymiary,
- > mocowanie monitora VESA 75 x 75 i 100 x 100,
- > IP 32 (po zamontowaniu monitora zapewniającego takie IP).



Dodatkowo w wersji szafy z postumentem:

- > regulacja pochylania korpusu względem postumentu w zakresie 50 stopni,
- > regulacja pochylania półki pod klawiaturę względem korpusu w zakresie 30 stopni,
- > postument szafy na komputer należy koniecznie przytwierdzić do podłoża.

Szafa komputerowa HSC05 składa się z trzech podstawowych elementów:

- > **korpus** do przechowywania minikomputera i monitora,
- > **półka** pod klawiaturę (z regulacją pochylenia),
- > **postument** mocowany do podłoża.

W zależności od potrzeb można te elementy dowolnie konfigurować.

Korpus szafy komputerowej można powiesić na ścianie, postawić na blacie lub zamocować na postumencie.

W szafie można zamontować monitor dotykowy lub zwykły.
Przestrzeń dostępna do montażu monitora (szer. x wys. x głęb.) 550 x 320 x 105 [mm]



nr kat. 23567

postument

- > wymiary gabarytowe (S x W x Gł) [mm]: 500 x 1130 x 360
- > masa [kg]: 15



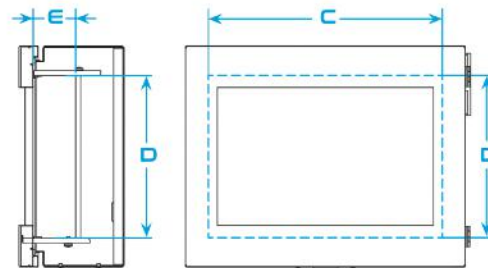
nr kat. 23568

półka pod klawiaturę

- > wymiary gabarytowe (S x W x Gł) [mm]: 540 x 27 x 195
- > masa [kg]: 1,4



nr kat. 23569



23569

wymiary gabarytowe (S x Gł x W) [mm]	635 x 445 x 210
światło okna monitora (S x Gł x W) [mm]	480 x 270
przestrzeń dostępna do montażu monitora (S x Gł x W) [mm]	550 x 320 x 105
przekątna monitora	21,5"
proporcje ekranu	16:09
masa [kg]	9,2

> Standardowa kolorystyka

Konstrukcja korpusu, postument

antracyt
RAL 7016

niebieski
RAL 5005

Drzwi korpusu

czerwony
RAL 3011

popielaty
RAL 7035



Możliwość malowania w innych kolorach - po ustaleniu ceny i terminu realizacji

UWAGA!

Kolory na wydruku mogą nieznacznie odbiegać od rzeczywistych.

Metalowa szafa komputerowa - wersja HSC06

Przemysłowa szafa komputerowa o podwyższonej szczelności - IP54

- > szafa zapewnia bezpieczne przechowywanie i użytkowanie sprzętu komputerowego w środowisku wilgotnym lub zapyłonym
- > konstrukcja stalowa, malowana farbami proszkowymi,
- > trzy osobne komory, zamykane zamkami (pokrętko z blokadą obrotu i kluczem) zapewniające ochronę przed wilgocią i pyłem
- > pomimo otwarcia drzwi dowolnej komory, wszystkie pozostałe zamknięte komory szafy zapewniają szczelność na poziomie IP 54
- > stopki regulacyjne umożliwiające poziomowanie szafy i przytwierdzenie do podłoża
- > dostępna wersja szafy na kołach o średnicy 50 mm

komora górna

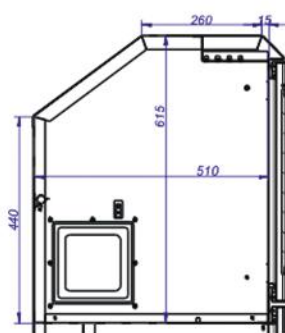
- > przeznaczona do przechowywania monitora, komputera i UPS
- > możliwość umieszczenia monitora do 22" (standardowe proporcje ekranu 4:3, 16:9, 16:10)
- > wyposażona w wentylator z filtrem przeciwpyłowym, szczelne przepusty kablowe, uszczelki
- > w drzwiach zamontowana szyba ze szkła bezpiecznego
- > opcjonalnie mocowanie monitora VESA 75 x 75 oraz 100 x 100

dokładne wymiary komory górnej przedstawione na rysunku

wysuwana szuflada na klawiaturę i mysz

komora dolna

- > przeznaczona do przechowywania drukarki lub dokumentów
- > wyposażona standardowo w półkę o regulowanej wysokości zawieszenia (skok regulacji co 64 mm - możliwość zainstalowania kolejnych półek)
- > szczelne przepusty kablowe, uszczelka w drzwiach



rysunek komory górnej (przekrój boczny)



	23540	23541
wymiary gabarytowe (S x Gł x W) [mm]	740 x 1700 x 590	740 x 1750 x 590
światło okna monitora (S x Gł x W) [mm]	490 x 360	490 x 360
wymiary wewnętrzne komory górnej (S x Gł x W) [mm]	patrz rysunek	patrz rysunek
wymiary wewnętrzne komory dolnej (S x Gł x W) [mm]	620 x 790 x 510	620 x 790 x 510
wielkość monitora jaki można umieścić w szafie	22"	22"
IP	54	54
masa [kg]	60	61,7



nr kat. 23512

dotatkowa półka

- > wymiary gabarytowe (S x Gł) [mm]: 300 x 82
- > masa [kg]: 2,3



nr kat. 23540





nr kat. 23541

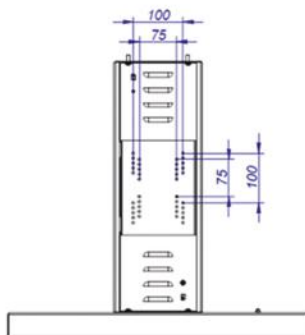
szafa na kołach



nr kat. 23542

zestaw VESA

> standard VESA: 75 x 75, 100 x 100
> masa [kg]: 3,2



czarny
RAL 9005

> Standardowa kolorystyka

Obudowa szafy

Drzwi i szuflada

antracyt
RAL 7016

niebieski
RAL 5005

zielony
RAL 6018

popielaty
RAL 7035



Możliwość malowania w innych kolorach -
po ustaleniu ceny i terminu realizacji

UWAGA!

Kolory na wydruku mogą nieznacznie
odbiegać od rzeczywistych.

Wózek do przechowywania i ładowania laptopów

Wózek do przechowywania i ładowania laptopów. Mobilna szafka na laptopy. Wózek na laptopy zapewnia ich bezpieczne przechowywanie, ładowanie i transport. Zabezpiecza sprzęt przed uszkodzeniem i kradzieżą. Ułatwia realizację wytycznych RODO - ochronę urządzeń zawierających dane poufne i dane osobowe przed dostępem niepowołanych osób.

- > stabilna spawana konstrukcja stalowa, malowana farbami proszkowymi,
- > drzwi wózka zamykane zamkami cylindrycznymi w systemie Master Key z pokrętką
- > dostępna jest również wersja wózka na laptopy z drzwiami skrytkowymi, każda z komór ma osobny dostęp, skrytki i klucze są numerowane (nr kat. 23581)
- > wewnątrz umieszczone listwy zasilające umożliwiające ładowanie laptopów (zasilanie 230V)
- > wózek standardowo wyposażony w przewód zasilający do podłączenia zasilania na czas ładowania laptopów oraz uchwyt do bezpiecznego zawieszania przewodu
- > na bocznej ścianie u dołu umieszczony wyłącznik zasilania
- > otwory wentylacyjne umieszczone na tylnej ścianie zapewniają właściwą wentylację wózka i zapobiegają przegrzaniu laptopów podczas ładowania
- > koła: 2 stałe, 2 skrętne - w tym jedno z hamulcem
- > powierzchnia górna wózka wyposażona w blat z płyty wiórowej laminowanej
- > na bokach wózka umieszczone są panele perforowane umożliwiające zawieszenie dodatkowych akcesoriów: półki składanej, kieszeni na dokumenty, półki z wysokimi krawędziami.
- > uchwyt ułatwiający przemieszczanie wózka
- > nośność półki: 6 kg
- > nośność blatu: 30 kg
- > nośność całego wózka: 150 kg przy równomiernie rozłożonym obciążeniu

23580 i 23581	
szerokość gabarytowa [mm]	910
wysokość gabarytowa [mm]	1250
głębokość gabarytowa [mm]	590
ilość miejsc na laptopy [szt.]	20
nośność półki [kg]	6
nośność blatu [kg]	30
maksymalne obciążenie [kg]	150
masa [kg]	98,4
masa w wersji ze skrytkami zamykanymi pojedynczo [kg]	99,9

> Standardowa kolorystyka

Drzwi i panele perforowane

czarny
RAL 9005

Konstrukcja wózka

popielaty
RAL 7035



Możliwość malowania w innych kolorach - po ustaleniu ceny i terminu realizacji

UWAGA!

Kolory na wydruku mogą nieznacznie odbiegać od rzeczywistych.



nr kat. 23581



W wózku można umieścić 20 laptopów:
> wymiary miejsca na laptop:
(szer. x głęb. x wys.)
395 x 560 x 83 mm
UWAGA - zasilacz należy układać obok laptopa - nigdy na laptopie



nr kat. 23580